

## VARICELLE

### Activité modérée

En France métropolitaine, la semaine dernière (2017s27), le taux d'incidence des cas de varicelle vus en consultation de médecine générale a été estimé à 21 cas pour 100 000 habitants (IC 95% [12 ; 30]).

Six foyers régionaux ont été observés, d'activité forte en Bourgogne-Franche-Comté (126 cas pour 100 000 habitants, IC 95% [0 ; 266]) et modérée en Pays de la Loire (35, IC 95% [2 ; 68]), Ile-de-France (31, IC 95% [0 ; 66]), Auvergne-Rhône-Alpes (29, IC 95% [0 ; 68]), Occitanie (22, IC 95% [0 ; 51]) et Nouvelle-Aquitaine (20, IC 95% [0 ; 47]). \*

[Plus d'information sur cette surveillance](#)

## DIARRHÉE AIGÜE

### Activité modérée

En France métropolitaine, la semaine dernière (2017s27), le taux d'incidence des cas de diarrhée aiguë vus en consultation de médecine générale a été estimé à 100 cas pour 100 000 habitants (IC 95% [74 ; 126]), en dessous du seuil épidémique (105 cas pour 100 000 habitants) [1].

Au niveau régional, les taux d'incidence les plus élevés ont été observés en : Pays de la Loire (236 cas pour 100 000 habitants, IC 95% [18 ; 454]), Provence-Alpes-Côte d'Azur (151, IC 95% [52 ; 250]) et Grand Est (109, IC 95% [36 ; 182]). \*

[Plus d'information sur cette surveillance](#)

## SYNDROMES GRIPPAUX

### Activité faible

En France métropolitaine, la semaine dernière (2017s27), le taux d'incidence des cas de syndromes grippaux vus en consultation de médecine générale a été estimé à 8 cas pour 100 000 habitants (IC 95% [3 ; 13]), en dessous du seuil épidémique (71 cas pour 100 000 habitants) [1].

Au niveau régional, les taux d'incidence les plus élevés ont été observés en : Bretagne (62 cas pour 100 000 habitants, IC 95% [8 ; 116]), Grand Est (15, IC 95% [0 ; 57]) et Ile-de-France (10, IC 95% [0 ; 29]). \*

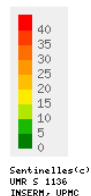
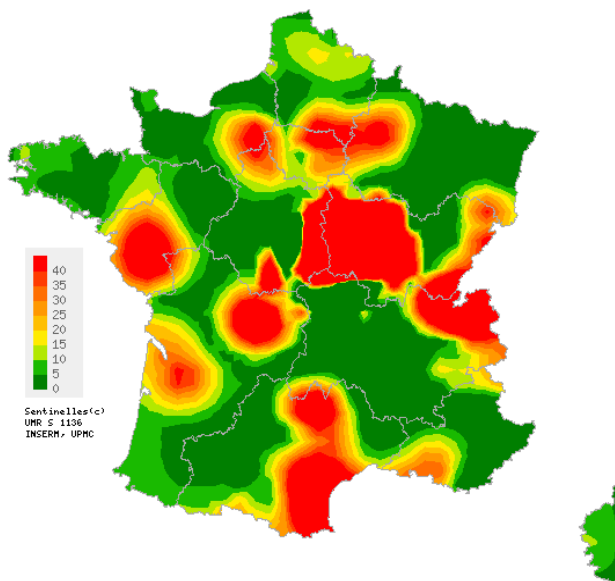
[Plus d'information sur cette surveillance](#)

[Plus d'information sur les méthodes statistiques utilisées](#)

\* Les données régionales complètes sont présentées à la fin du bulletin

[1] Costagliola D, et al. A routine tool for detection and assessment of epidemics of influenza-like syndromes in France. *Am J Public Health*. 1991;81(1):97-9.

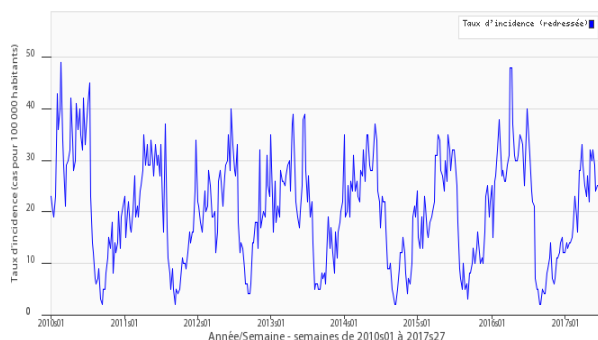
## VARICELLE



Sentinelles(c)  
UMR S 1136  
INSERM, UPMC

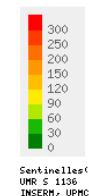
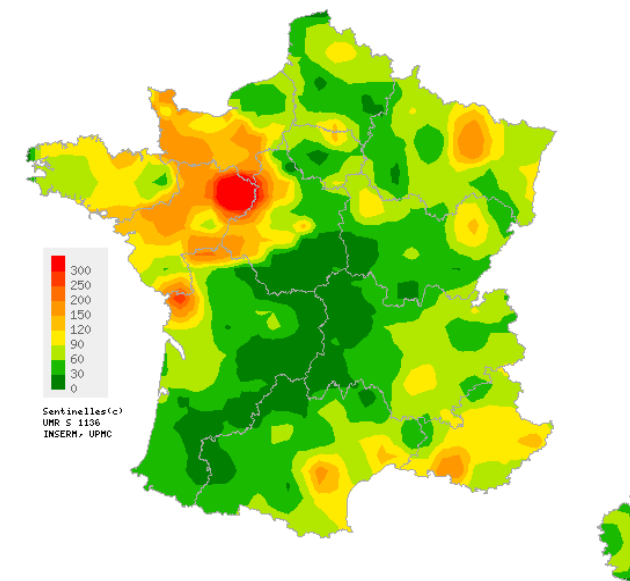
Carte d'interpolation spatiale des taux d'incidence départementaux (pour 100 000 habitants), Varicelle, médecins Sentinelles généralistes, 2017s27  
Cartes consultables sur <http://www.sentiweb.fr>

Réseau Sentinelles, Varicelle, France métropolitaine



Taux d'incidence national en bleu, (pour 100 000 habitants), Varicelle, médecins Sentinelles généralistes

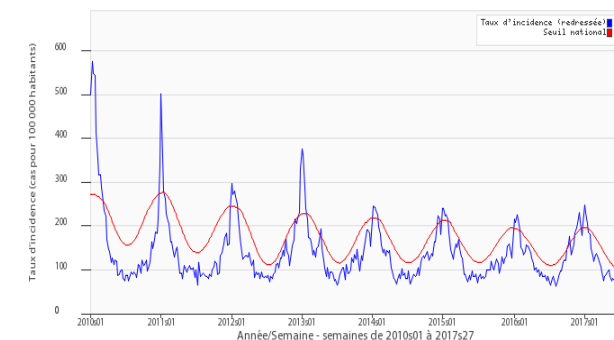
## DIARRHÉE AIGÜE



Sentinelles(c)  
UMR S 1136  
INSERM, UPMC

Carte d'interpolation spatiale des taux d'incidence départementaux (pour 100 000 habitants), Diarrhée aiguë, médecins Sentinelles généralistes, 2017s27  
Cartes consultables sur <http://www.sentiweb.fr>

Réseau Sentinelles, Diarrhée aiguë, France métropolitaine



Taux d'incidence national en bleu, seuil épidémique en rouge, obtenu par un modèle de régression périodique [1], (pour 100 000 habitants), Diarrhée aiguë, médecins Sentinelles généralistes

Taux d'incidence nationaux (pour 100 000 habitants) sur les 3 dernières semaines	2017s27 (non consolidé)	2017s26	2017s25
	Estimation du taux d'incidence [Intervalle de confiance à 95%]	Estimation du taux d'incidence [Intervalle de confiance à 95%]	Estimation du taux d'incidence [Intervalle de confiance à 95%]
SYNDROMES GRIPPAUX	8 [3 ; 13]	5 [2 ; 8]	1 [0 ; 2]
DIARRHÉE AIGUE	100 [74 ; 126]	98 [83 ; 113]	80 [68 ; 92]
VARICELLE	21 [12 ; 30]	19 [13 ; 25]	25 [19 ; 31]

Tableau 1 : Estimation des taux d'incidence\* et intervalles de confiance à 95%, pour chaque indicateur, en France métropolitaine, sur les 3 dernières semaines.

Taux d'incidence régionaux pour la semaine 2017s27 (pour 100 000 habitants)	SYNDROMES GRIPPAUX	DIARRHÉE AIGUE	VARICELLE
	Estimation du taux d'incidence [Intervalle de confiance à 95%]	Estimation du taux d'incidence [Intervalle de confiance à 95%]	Estimation du taux d'incidence [Intervalle de confiance à 95%]
Auvergne-Rhône-Alpes	2 [0 ; 8]	71 [28 ; 114]	29 [0 ; 68]
Bourgogne-Franche-Comté	0 [0 ; 0]	69 [15 ; 123]	126 [0 ; 266]
Bretagne	62 [8 ; 116]	77 [18 ; 136]	4 [0 ; 30]
Centre-Val de Loire	2 [0 ; 9]	42 [6 ; 78]	6 [0 ; 17]
Corse	0 [0 ; 0]	11 [0 ; 34]	8 [0 ; 28]
Grand Est	15 [0 ; 57]	109 [36 ; 182]	6 [0 ; 17]
Hauts-de-France	0 [0 ; 0]	76 [25 ; 127]	6 [0 ; 22]
Ile-de-France	10 [0 ; 29]	60 [11 ; 109]	31 [0 ; 66]
Normandie	0 [0 ; 0]	65 [13 ; 117]	11 [0 ; 27]
Nouvelle-Aquitaine	4 [0 ; 19]	77 [0 ; 165]	20 [0 ; 47]
Occitanie	4 [0 ; 13]	75 [27 ; 123]	22 [0 ; 51]
Pays de la Loire	4 [0 ; 15]	236 [18 ; 454]	35 [2 ; 68]
Provence-Alpes-Côte d'Azur	0 [0 ; 0]	151 [52 ; 250]	18 [0 ; 53]

Tableau 2 : Estimation des taux d'incidence\* et intervalles de confiance à 95%, pour chaque indicateur, pour chaque région, pour la semaine 2017s27.

\* Les taux d'incidence sont calculés sur l'activité des médecins généralistes.

## Réseau Sentinelles

### Inserm-UPMC UMR-S 1136

**Institut Pierre Louis d'Epidémiologie et de Santé Publique (IPLESP)**  
**Faculté de Médecine Pierre et Marie Curie, site Saint-Antoine**  
**27, rue Chaligny / 75571 Paris cedex 12**  
Téléphone. : 01 44 73 84 35 / Fax : 01 44 73 84 54  
Email : [sentinelles@upmc.fr](mailto:sentinelles@upmc.fr)

*Le réseau Sentinelles est constitué de 1414 médecins libéraux bénévoles et volontaires de France métropolitaine dont 555 participent à l'activité de surveillance continue (445 médecins généralistes et 115 pédiatres libéraux) permettant la réalisation des bulletins hebdomadaires. Il est développé dans le cadre d'une convention entre l'Inserm, l'Université Pierre et Marie Curie (UPMC) et l'Agence Santé publique France.*

**Responsable du RS:** Thomas Hanslik  
**Responsable adjoint du RS:** Thierry Blanchon  
**Surveillance continue:** Soledad Guerreiro, Caroline Guerrisi, Louise Rossignol  
**Système d'information, Biostatistiques:**  
Titouan Launay, Cécile Souty, Clément Turbelin, Ana Vilcu  
**Rédacteur:** Yves Dorléans

Antenne régionale	Responsable	Animateur
Auvergne-Rhône-Alpes / Bourgogne-Franche-Comté	Marianne Sarazin	Caroline Liotard
Centre Val de Loire / Hauts-de-France	Thierry Prazuck	Thomas Goronflot Mathieu Rivière
Ile-de-France	Mathilde François	Cécile Pino
Méditerranée : Corse / Occitanie / Provence-Alpes-Côte d'Azur	Jean-Pierre Amoros Alessandra Falchi	Priscillia Bompard Lisandru Capai Shirley Masse

**Vous avez besoin d'informations ?**

Vous pouvez consulter notre site internet :

<http://www.sentiweb.fr>

N'hésitez pas à nous contacter aux coordonnées ci-dessus.

**Vous êtes médecin généraliste ou pédiatre libéral**

Vous souhaitez participer au réseau Sentinelles ?

<http://www.sentiweb.fr>

**Rubrique Espace médecin**

Ou contactez-nous aux coordonnées ci-dessus.