

## Diarrhée aiguë, Varicelle et Syndromes grippaux

Pour la semaine n° 2012s41 allant du 08 au 14/10/12, le réseau Sentinelles a observé la situation suivante :

### DIARRHÉE AIGÜE

#### Activité modérée en augmentation

En France métropolitaine, la semaine dernière, l'incidence des cas de diarrhée aiguë vus en consultation de médecine générale a été estimée à 203 cas pour 100 000 habitants, **juste au niveau du seuil** épidémique (202 cas pour 100 000 habitants).

[Plus d'information sur cette surveillance](#)

### VARICELLE

#### Activité faible

En France métropolitaine, la semaine dernière, l'incidence des cas de varicelle vus en consultation de médecine générale a été estimée à 16 cas pour 100 000 habitants.

**Deux foyers d'activité régionale forte** ont été notés en Picardie (326 pour 100 000 habitants) et Alsace (48).

[Plus d'information sur cette surveillance](#)

### SYNDROMES GRIPPAUX

#### Activité faible

En France métropolitaine, la semaine dernière, l'incidence des cas de syndromes grippaux vus en consultation de médecine générale a été estimée à 38 cas pour 100 000 habitants, **en dessous** du seuil épidémique (114 cas pour 100 000 habitants).

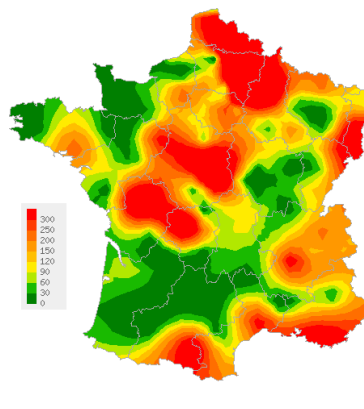
[Plus d'information sur cette surveillance](#)

L'équipe du réseau Sentinelles

Les données régionales complètes sont présentées à la fin de ce bulletin.

### DIARRHÉE AIGÜE

Situation observée pour Diarrhée aiguë  
 semaine 2012s41 (nombre de cas pour 100 000 habitants)

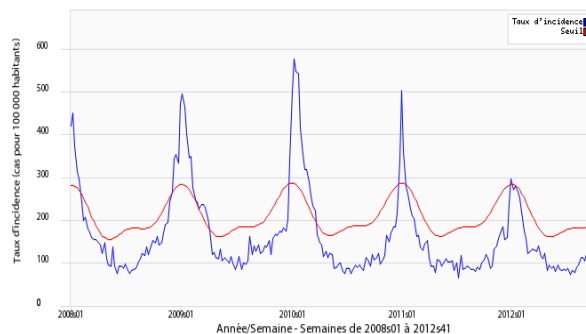


Carte d'interpolation spatiale des données.

L'interpolation se fait sur la base des taux d'incidence départementaux.

Cartes consultables sur Sentiweb : <http://www.sentiweb.fr>

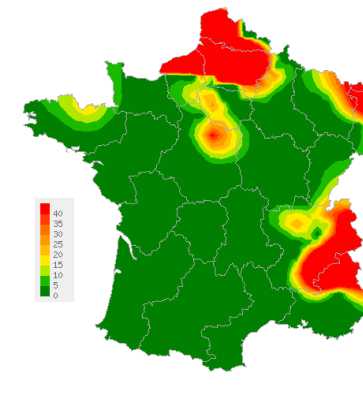
Réseau Sentinelles, Diarrhée aiguë, France entière



Taux d'incidence national (en cas pour 100 000 habitants) en bleu, seuil épidémique en rouge. Le seuil est obtenu par un modèle de régression périodique appliqué aux observations passées.

### VARICELLE

Situation observée pour Varicelle  
 semaine 2012s41 (nombre de cas pour 100 000 habitants)

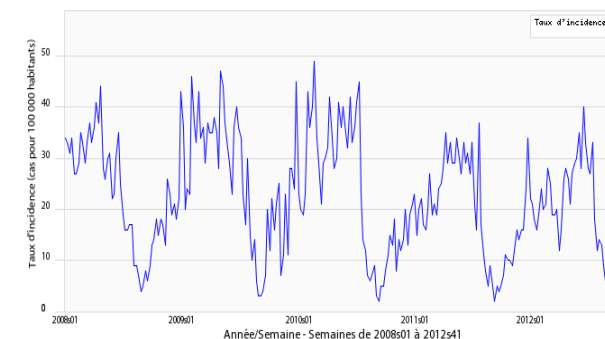


Carte d'interpolation spatiale des données.

L'interpolation se fait sur la base des taux d'incidence départementaux.

Cartes consultables sur Sentiweb : <http://www.sentiweb.fr>

Réseau Sentinelles, Varicelle, France entière



Taux d'incidence national (en cas pour 100 000 habitants).

| Taux d'incidence nationaux<br>(pour 100 000 habitants)<br>sur les 3 dernières semaines | 2012s41 (non consolidé)   | 2012s40   | 2012s39   |
|--|---|---|---|
|  | Estimation du taux d'incidence<br>[Intervalle de confiance à 95%] | Estimation du taux d'incidence<br>[Intervalle de confiance à 95%] | Estimation du taux d'incidence<br>[Intervalle de confiance à 95%] |
| SYNDROMES GRIPPAUX   | 38 [22 ; 54]  | 28 [18 ; 38]  | 32 [22 ; 41]  |
| DIARRHÉE AIGUE   | 203 [167 ; 239]   | 133 [113 ; 152]   | 145 [125 ; 166]   |
| VARICELLE  | 16 [8 ; 24]   | 15 [9 ; 21]   | 6 [2 ; 11]  |

Tableau 1 : Estimation des taux d'incidence et intervalles de confiance à 95%, pour chaque indicateur, en France métropolitaine, sur les 3 dernières semaines .

| Taux d'incidence régionaux<br>pour la semaine 2012s41<br>(pour 100 000 habitants) | SYNDROMES GRIPPAUX  | DIARRHÉE AIGUE  | VARICELLE   |
|---|---|---|---|
|   | Estimation du taux d'incidence<br>[Intervalle de confiance à 95%] | Estimation du taux d'incidence<br>[Intervalle de confiance à 95%] | Estimation du taux d'incidence<br>[Intervalle de confiance à 95%] |
| Alsace  | 12 [0 ; 46]   | 240 [13 ; 467]  | 48 [0 ; 116]  |
| Aquitaine   | 15 [0 ; 52]   | 40 [0 ; 101]  | 0 [0 ; 0]   |
| Auvergne  | 20 [0 ; 44]   | 96 [0 ; 202]  | 0 [0 ; 0]   |
| Basse-Normandie   | 0 [0 ; 0]   | 31 [0 ; 131]  | 0 [0 ; 0]   |
| Bourgogne   | 2 [0 ; 13]  | 43 [0 ; 101]  | 0 [0 ; 0]   |
| Bretagne  | 2 [0 ; 7]   | 74 [8 ; 140]  | 4 [0 ; 12]  |
| Centre  | 80 [0 ; 208]  | 276 [75 ; 477]  | 12 [0 ; 34]   |
| Champagne-Ardenne   | 11 [0 ; 37]   | 314 [65 ; 562]  | 0 [0 ; 0]   |
| Corse   | 35 [1 ; 70]   | 111 [22 ; 201]  | 0 [0 ; 0]   |
| Franche-Comté   | 0 [0 ; 0]   | 109 [37 ; 181]  | 2 [0 ; 19]  |
| Haute-Normandie   | 53 [0 ; 125]  | 88 [15 ; 162]   | 6 [0 ; 25]  |
| Ile-de-France   | 8 [0 ; 18]  | 179 [111 ; 247]   | 6 [0 ; 13]  |
| Languedoc-Roussillon  | 25 [0 ; 83]   | 158 [17 ; 300]  | 0 [0 ; 0]   |
| Limousin  | 0 [0 ; 0]   | 324 [0 ; 692]   | 0 [0 ; 0]   |
| Lorraine  | 21 [0 ; 58]   | 111 [28 ; 194]  | 8 [0 ; 30]  |
| Midi-Pyrénées   | 95 [0 ; 222]  | 42 [0 ; 90]   | 0 [0 ; 0]   |
| Nord-Pas-de-Calais  | 185 [0 ; 388]   | 662 [298 ; 1026]  | 0 [0 ; 0]   |
| Pays-de-la-Loire  | 0 [0 ; 0]   | 96 [6 ; 186]  | 0 [0 ; 0]   |
| Picardie  | 0 [0 ; 0]   | 372 [110 ; 635]   | 326 [32 ; 619]  |
| Poitou-Charentes  | 142 [0 ; 322]   | 244 [0 ; 543]   | 0 [0 ; 0]   |
| Provence-Alpes-Côte-d'Azur  | 7 [0 ; 21]  | 283 [144 ; 423]   | 10 [0 ; 25]   |
| Rhône-Alpes   | 38 [5 ; 70]   | 131 [67 ; 194]  | 16 [0 ; 38]   |

Tableau 2 : Estimation des taux d'incidence et intervalles de confiance à 95%, pour chaque indicateur, pour chaque région, pour la semaine 2012s41 .

**Réseau Sentinelles - Unité Mixte de Recherche en Santé 707  
(UMR S 707) Inserm-UPMC**  
**Faculté de Médecine Pierre et Marie Curie, site Saint-Antoine**  
**27, rue Chaligny / 75571 Paris cedex 12**  
Tél. : 01 44 73 84 35 / Fax : 01 44 73 84 54  
Email : [sentinelles@u707.jussieu.fr](mailto:sentinelles@u707.jussieu.fr)

*Le réseau Sentinelles est constitué de médecins généralistes libéraux bénévoles et volontaires de France métropolitaine. Il comprend 1284 médecins, dont 370 participent à l'activité de surveillance continue, permettant la réalisation des bulletins hebdomadaires. Il est développé dans le cadre d'une convention entre l'Inserm, l'Université Pierre et Marie Curie (UPMC) et l'Institut de Veille Sanitaire (InVS).*

**Directeur UMR S 707 Inserm-UPMC :** Guy Thomas

**Responsable du RS :** Thomas Hanslik

**Responsable adjoint du RS :** Thierry Blanchon

**Surveillance continue :** Christophe Arena

**Système d'information, Biostatistiques :** Clément Turbelin

**Rédacteur :** Yves Dorléans

| Antenne régionale       | Responsable        | Animateur                             |
|-------------------------|--------------------|---------------------------------------|
| Méditerranée            | Jean-Pierre Amoros | Christophe Arena<br>Alessandra Falchi |
| Auvergne<br>Rhône-Alpes | Marianne Sarazin   | Solange Gonzalez-Chiappe              |
| Franche-Comté           | Jean-Pierre Ferry  | Jean-Pierre Ferry                     |
| Centre                  | Thierry Prazuck    | Cécile Saugeon                        |

### **Vous avez besoin d'informations ?**

Vous pouvez consulter notre site internet :

[www.sentiweb.fr](http://www.sentiweb.fr)

N'hésitez pas à nous contacter  
aux coordonnées ci-dessus.

### **Vous êtes médecin généraliste**

Vous souhaitez participer au  
réseau Sentinelles ?

[www.sentiweb.fr](http://www.sentiweb.fr)  
**Rubrique  
Espace médecin**

Ou contactez-nous aux  
coordonnées ci-dessus.